

**Úpravy okolí přehrady Harcov II.
SO 113 Mobiliář**

B) VÝKRESOVÁ ČÁST

OBSAH

- 1) SO 113 A - Odpočinková lavice s opěrkou
- 2) SO 113 B - Odpočinková lavice bez opěrky
- 3) SO 113 C - Odpadkový koš
- 4) SO 113 D - Stojan na jízdní kolo
- 5) SO 113 E - Set stůl a lavice

SO 113 A

Odpočinková lavice s opěrkou

počet:

23ks

technická specifikace:

Ocelový svařenec. Konstrukci tvoří dvě bočnice svařené z ohýbané pásovin 40 x10 mm, sedák je uprostřed vyztužen pásovinou. Nosnou konstrukcí je neseno 11 latí obdélníkového průřezu (56 x32 mm) délky 1800 mm připevněné nerezovými vruty. Vrchní lať opěradla a spodní lať sedáku jsou zaoblené rádiem R20.

konstrukce: ocel tř. 11

masivní dřevo: dub, bez nátěru, případně přírodní olej

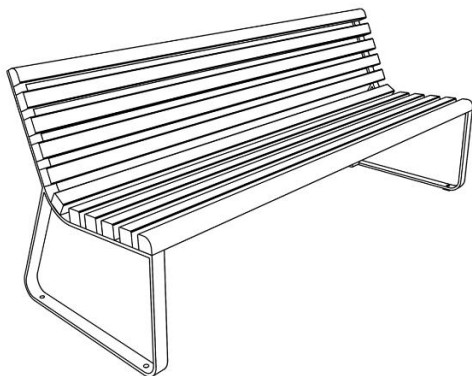
kovové prvky: DB 703

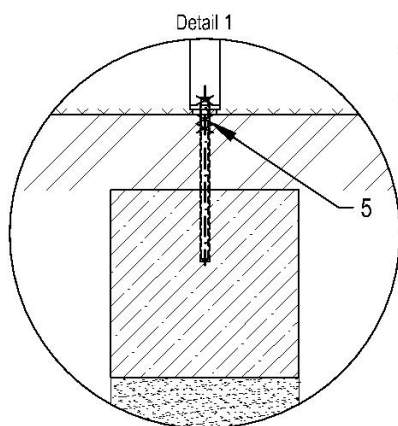
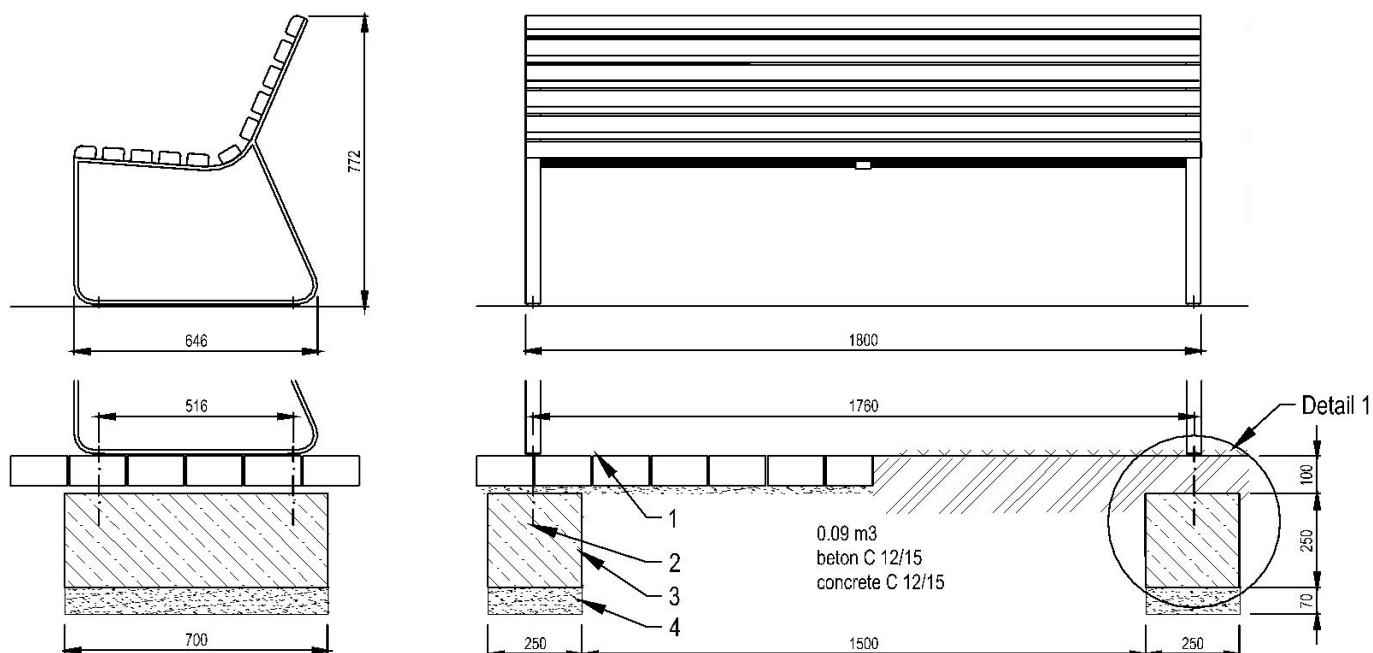
rozměry:

1800×646×772 mm / 32-45 kg

kotvení:

Čtyřmi nerezovými závitovými tyčemi M10 délky min. 200 mm a čtyřmi kloboukovými maticemi M10 s podložkou pomocí chemické kotvy do předem vybetonovaných základů.





LEGENDA:

- 1 Dlažba
- 2 Chemická kotva M10, dl. min 200
- 3 Betonový základ
- 4 Štěrkové lože zhutněné, tl. min. 70 mm
- 5 Kontramatice (pro zeminový podklad)

LEGEND:

- 1 Pavement
- 2 Chemical anchor M10, dl. min 200
- 3 Concrete foundation
- 4 Compacted gravel base, depth min. 70 mm
- 5 Counter nuts (for soil foundation)

SO 113 B

Odpočinková lavice bez opěrky

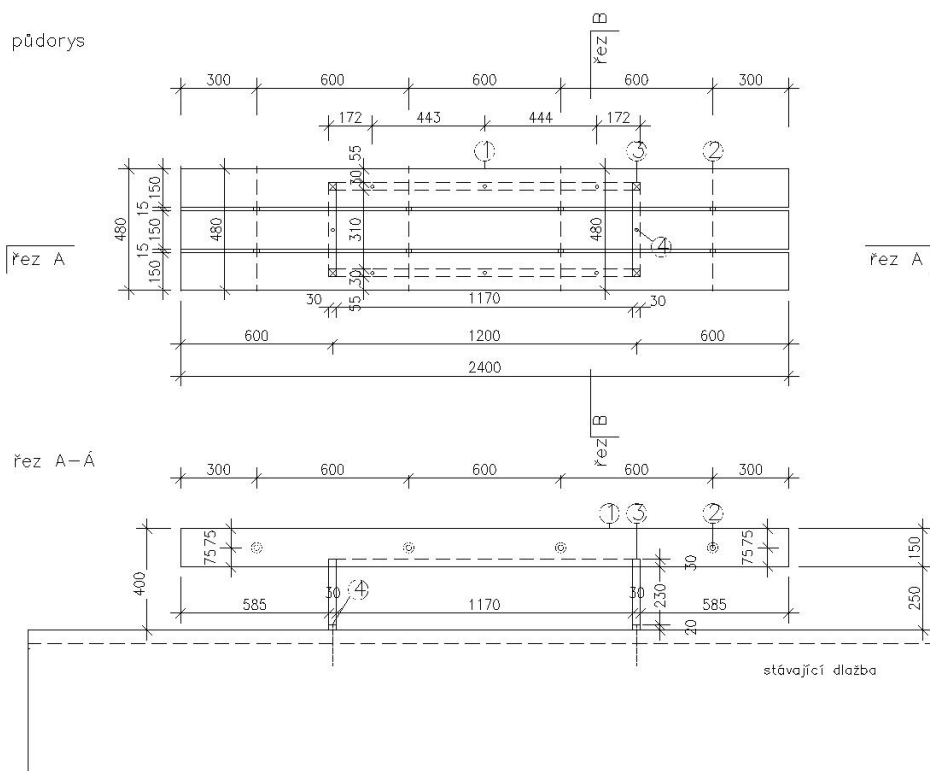
počet:

8ks

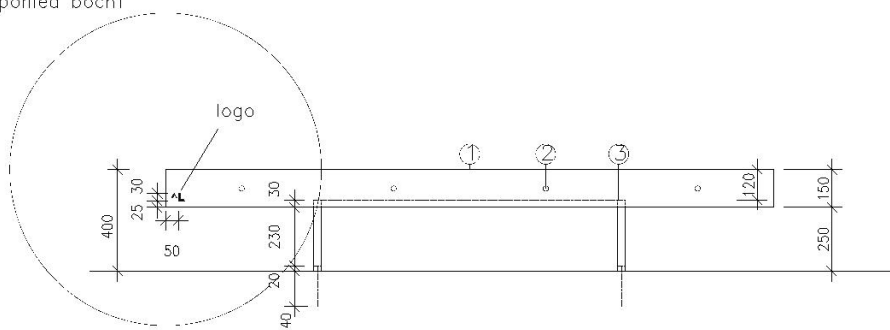
technická specifikace:

Posezí plocha dřevěný dubový masivní trám 150/150 - 3 ks trámků, s distancí 15mm.
4 kusy nerezových závitových tyčí tl 12 mm včetně 2 kusů podložek tl 15mm na jednu tyč,
klouboučkové matice na obou stranách tyče - zadlabáno do dubového masivu - 8ks šroubů
ocelová nosná konstrukce z tyčoviny tl. 30/30 mm, včetně 4 kusů noh tyčovina 30/30.
U země spojen pásovinou tl. výška 20 mm šířky 30mm - vše svařeno.
Závitová nerezová tyč tl. 10mm kotvená na chemickou kotvu k žulovému základu - 2ks chem.
kotvy do předvrtaného otvoru - ukončeno klouboučkovou matkou.

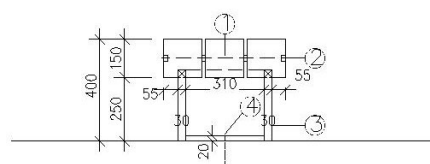
materiál: kov. konstrukce: ocel tř. 1, povrchová úprava žárový pozink + kovářská čern
masivní dřevo: dub bez nátěru, případně přírodní olej
kovové prvky: DB 703



pohled boční



pohled čelní



Poznámka: dřevo bude ponecháno přírodní, bez impregnace



- ① dřevěný dubový masivní trám 150/150 3 ks trámků, s distancí 15mm.
- ② 4 kusy nerezových závitových tyčí tl 12 mm včetně 2 kusů podložek tl 15mm na jednu tyč, kloboučkové matice na obou stranách tyče – zadlabáno do dubového masivu – 8ks šroubů
- ③ ocelová nosná kce z tyčoviny tl. 30/30 mm, včetně 4 kusů noh tyčovina 30/30 – svařenec viz náčrtek – u země spojen pásovinou tl výška 20 mm šířky 30mm – vše svařeno. povrchová úprava žárový pozink + kovárská černí
- ④ závitová nerezová tyč tl. 10mm kotvená na chemickou kotvu k žulovému základu – 2ks chem. kotvy do předvrtaného otvoru – ukončeno kloboučkovou maticí

SO 113 C

Odpadkový koš

počet:

7ks

technická specifikace:

Kovový koš zavěšený s pozinkovanou 50L nádobou, antipolep opláštěním z tahokovu, s šikmou stříškou a bočními dvířky pro vyvážení. 50 litrů objem.

Materiál: pevný odolný vůči oděru, odolný vůči grafitti (tagování) a polepu, s nátěrem nebo barevně stálý Konstrukce: stabilní a velmi odolná proti vandalismu. a poškození prokopnutím, zlomením, či povalením, Tvar: zakrytí stříškou - přiměřeně malý vhozový otvor (nelze snadno odhazovat pytle odpadků z domova a nelze snadno vytahovat odpadky zpět a rozhazovat je kolem)

Konstrukce: ocel S235JR, galvanicky zinkovaná, tl. 4 mm, práškový vypalovací lak DB 703 opláštění: Tahokov min tl. 2 mm Stříška: ocel S235JR, metalizace, práškový vypalovací lak DB 703. Spojovací materiál: nerez



SO 113 D

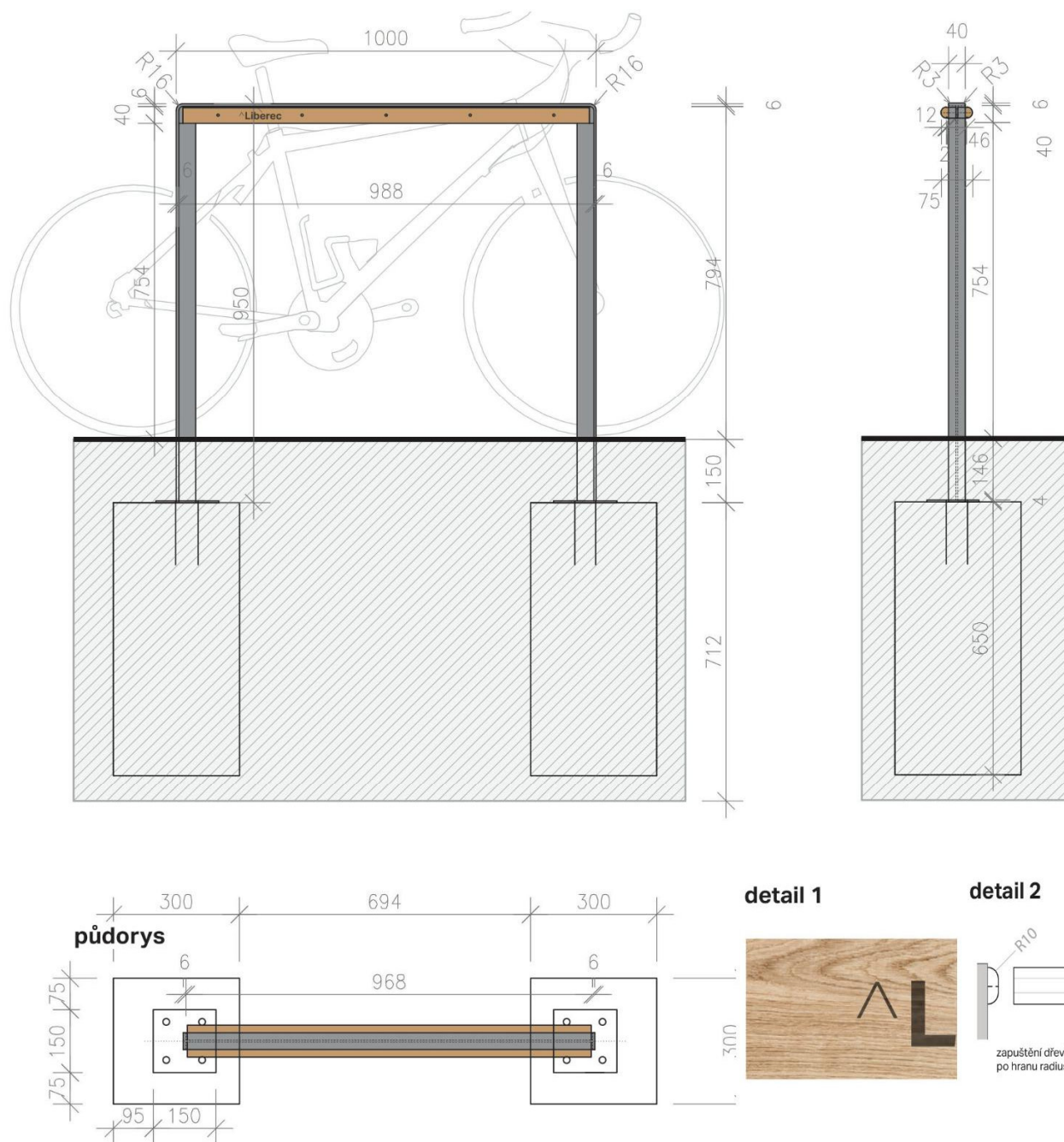
Stojan na jízdní kola

počet:

12ks

technická specifikace:

Ocelový rám ze svařovaného T profilu 40/40/6, vařeno z pásoviny 40/6, svary zabrousit, hrany horní příruby sražené d-3mm, hrany rámu oblé d-16mm, rám přivařený na ocelovou plotnu 150/150/4mm, kotvenou pomocí 4 chem. kotev do bet. základů 300/300mm, beton odolný proti soli C20/25 XC2, povrchová úprava ocel - žárový pozink, barva DB 703, laserem vyřezáno logo Liberce do dřevěného madla.



SO 113 E

Set stůl s lavicema

počet:

3ks

technická specifikace:

tesaný výrobek z dubového dřeva, masivní trám, povrchová úprava - ručně otesaný,
1ks stůl, 2ks lavice bez opěrky, kotveno na betonových patek, délka 3m

